

Download de Ritmos para GW-8 e PRELUDE

Esse Quick Start irá auxiliá-lo a inserir novos ritmos de acompanhamento em seu teclado Roland GW-8 ou PRELUDE.

Materiais Necessários

Teclado Roland GW-8 ou PRELUDE

Pen Drive de até 2Gb (adquirido separadamente)

Computador com internet e porta USB

1º Passo – FORMATANDO O PENDRIVE

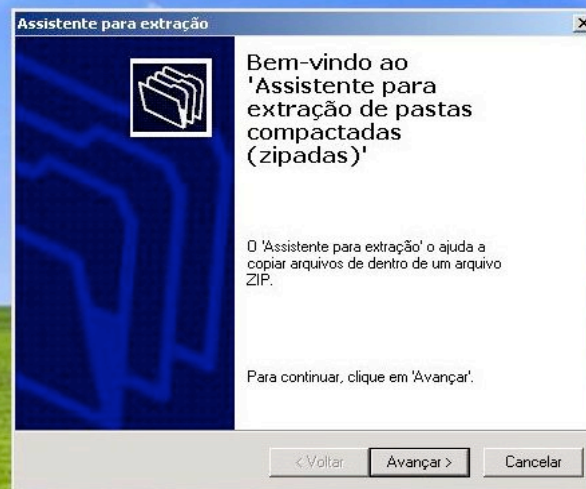
Formate seu Pen Drive conforme orientações do capítulo intitulado “Inicializando a memória USB” (Pg. 51 manual PDF do GW-8) (Pg. 48 manual PDF do PRELUDE)

2º Passo - DESCOMPACTANDO O ARQUIVO BAIXADO

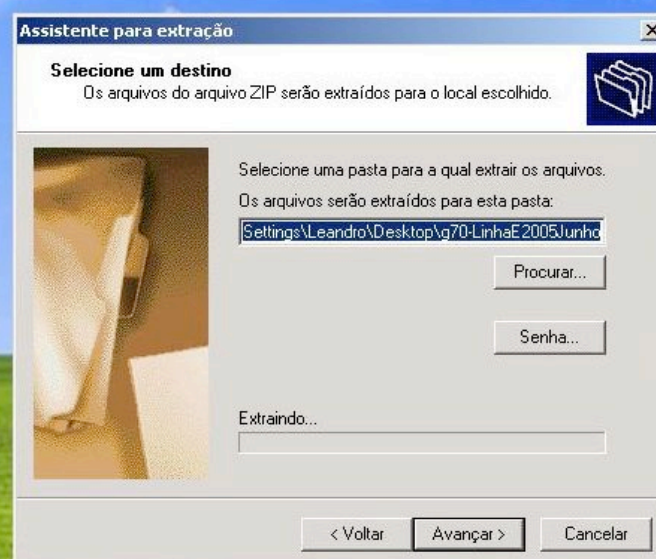
- Para proteção dos dados o arquivo vem compactado no formato ZIP. Para descompactar seu conteúdo clique com o botão direito do mouse no arquivo baixado e escolha a opção extrair tudo.



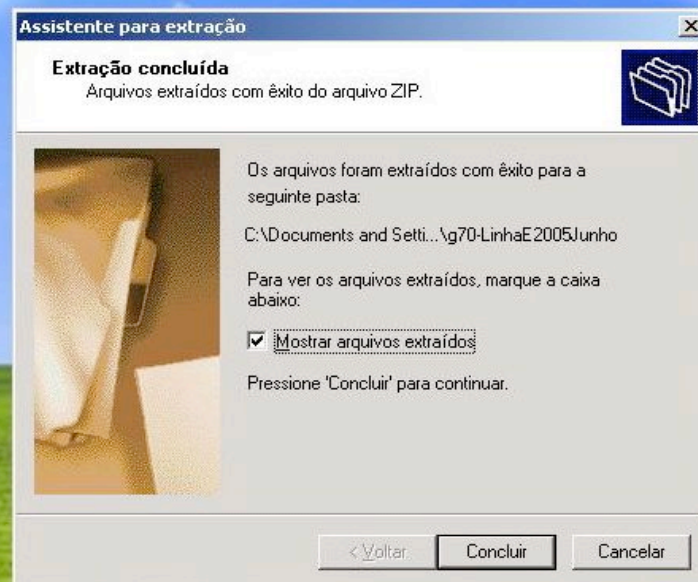
- A janela "Assistente para extração" aparecerá, clique em "Avançar >"



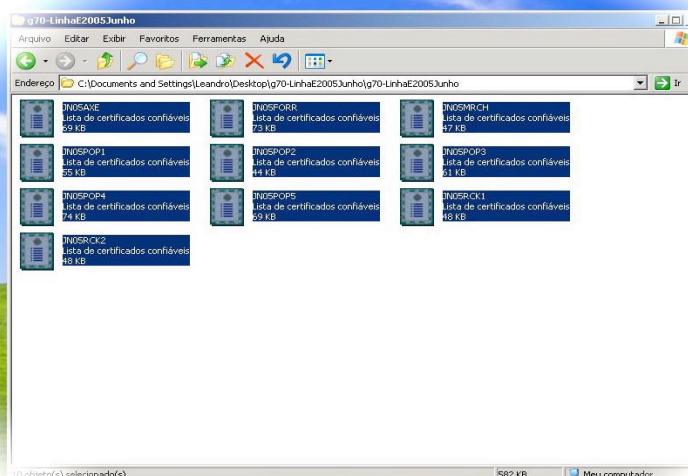
- Na próxima janela selecione um destino para o arquivo descompactado em seguida clique em "Avançar >".



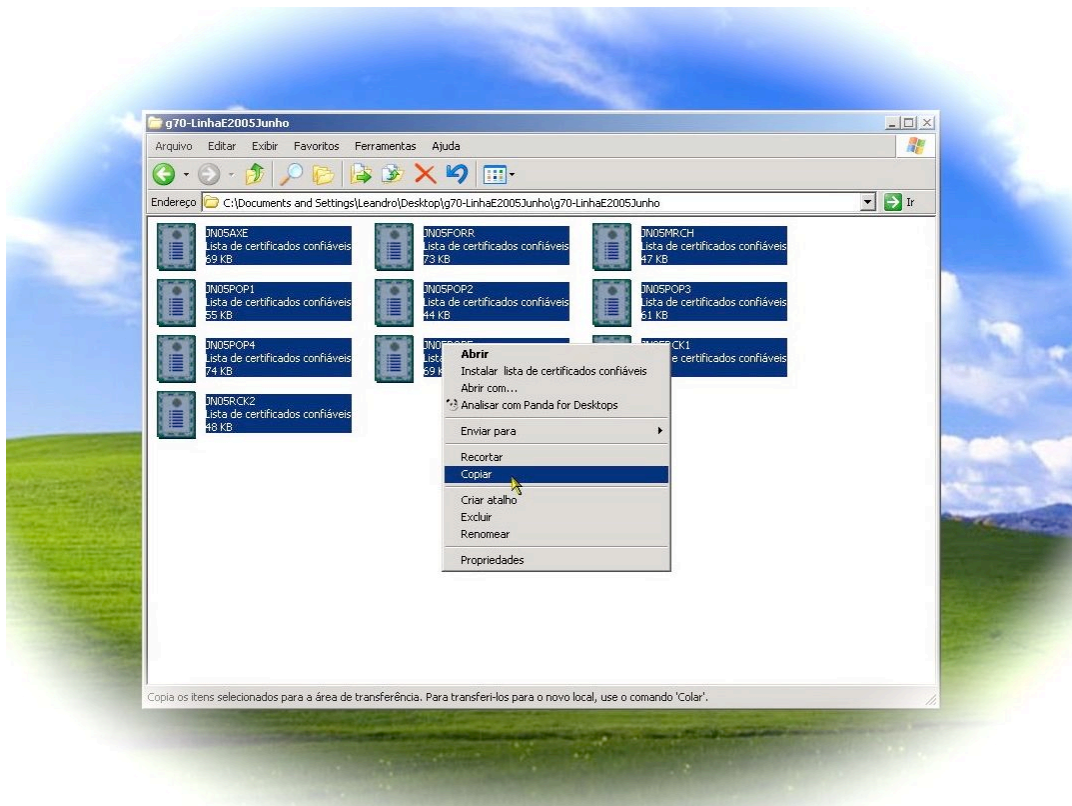
- Ao término do processo a janela abaixo aparecerá, marque a opção “Mostrar arquivos extraídos” em seguida clique em concluir.



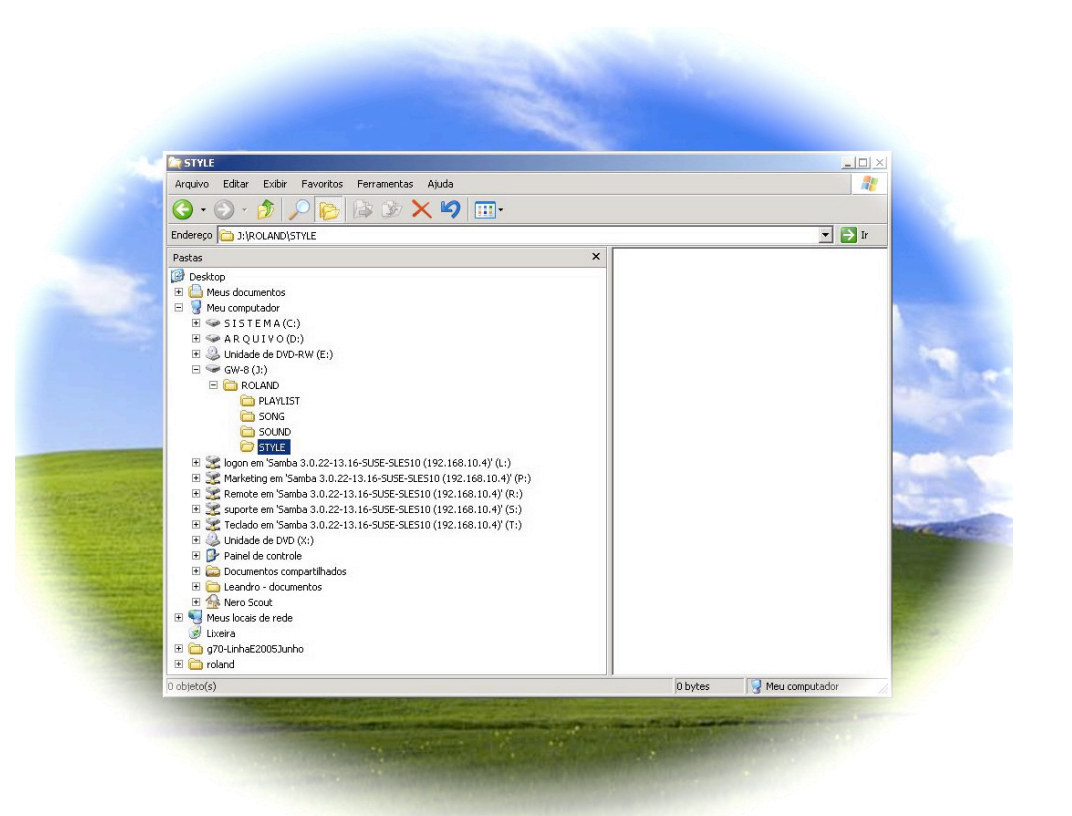
- Clique duas vezes com o botão esquerdo do mouse na pasta descompactada. Você verá a seguinte janela:



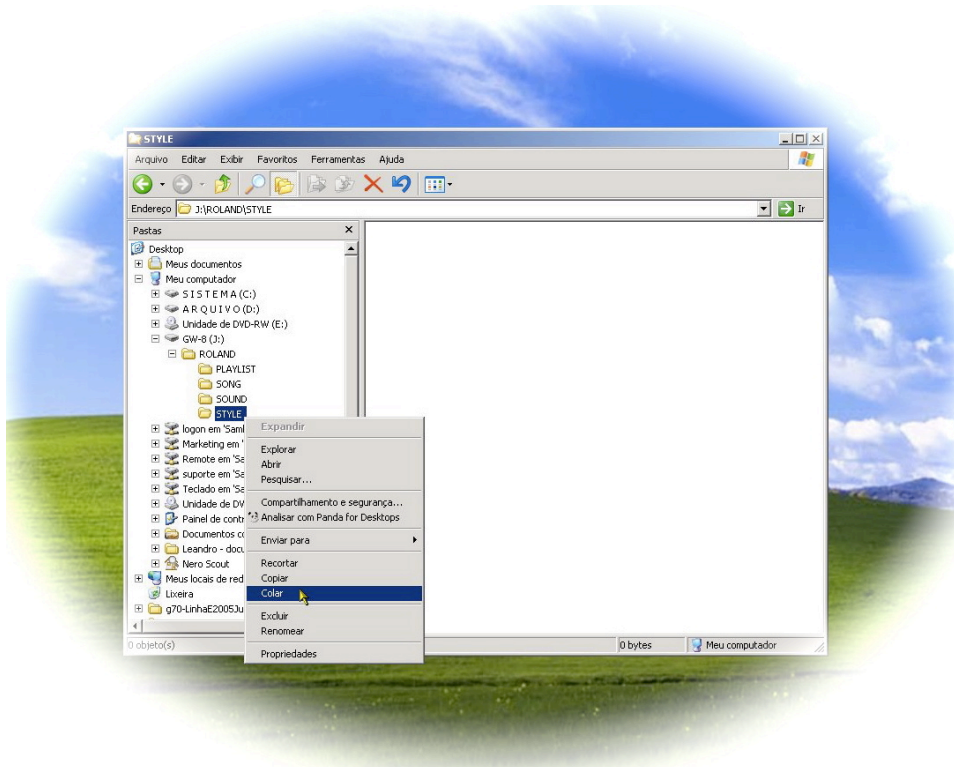
- Selecione todos os arquivos até que todos fiquem realçados. Clique com o botão direito do mouse sobre um dos arquivos da seleção em seguida escolha a opção "COPIAR" no menu.



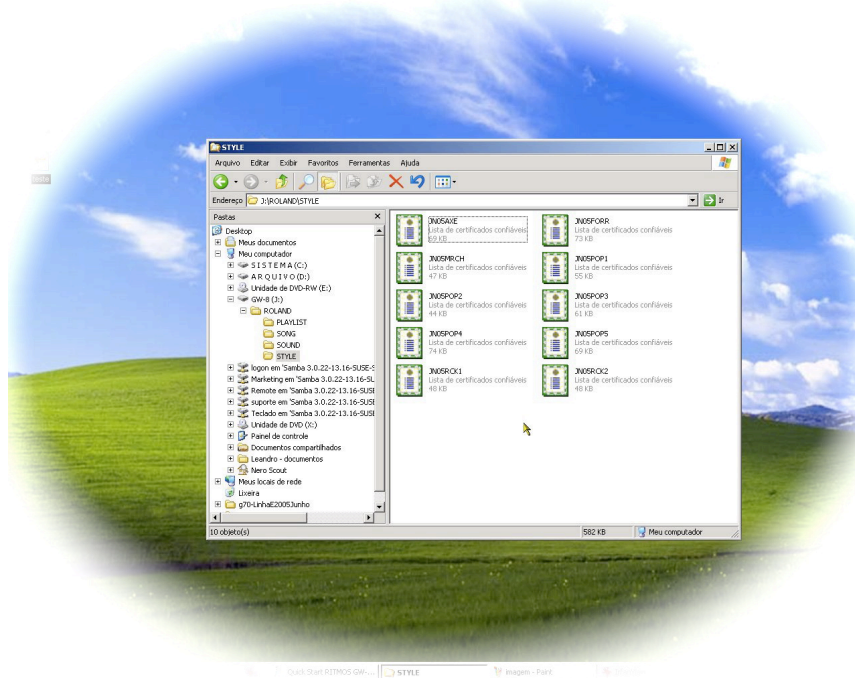
- Abra o "Explorer" e explore a pasta "STYLE" do pen drive.



Clique com o botão direito do mouse sobre a pasta "STYLE" então selecione a opção "COLAR" conforme figura abaixo:



- Ao término a pasta "Style" conterá os arquivos de novos ritmos conforme figura abaixo:



- Remova corretamente o pen drive do computador em seguida conecte-o ao seu GW-8.
- Conecte a memória USB ao conector USB MEMORY do GW-8, em seguida pressione o botão [USB IMPORT].
- Use as teclas direcionais para selecionar a opção "STYLE", pressione [ENTER]. Uma mensagem solicitando a confirmação do procedimento aparecerá. Pressione o botão [ENTER] para confirmar.
- Pronto, seus ritmos foram inseridos na memória do usuário, para acessá-los basta pressionar o botão "USER" na guia de "Style" no painel do GW-8 ou PRELUDE.

NOTA: Os ritmos serão organizados em ordem alfabética no banco USER.